

## ASME 3100 限制级

第 1 页, 共 2 页

## 应用

锅炉疏水  
汽轮机疏水  
阀座上下游疏水  
给水疏水  
汽包排气  
过热器排气和疏水  
吹灰器隔离  
旁路隔离阀  
省煤器总管疏水

## 端部连接

承插焊  
对焊  
法兰<sup>1</sup>

## 尺寸

3/4 至 2-1/2 英寸

<sup>1</sup>可根据要求供货

## 特点

## 阀球和阀座

- 匹配研磨, 密封面 100% 接触
- 确保完全关闭
- 防腐蚀
- 阀座在开/关位置时与汽流隔开, 阀座密封面受到保护

## 涂层

- 抗热冲击
- 频繁操作应用
- 抗破碎
- 保持基材金属的强度
- 抗冲刷

## 坚固的安装支架

- 设计用来支撑任意位置的执行机构

## 阀杆填料配置

- 活载
- 1/4 回转和非升降式阀杆不损坏填料
- 宽面填料函
- 双抗挤出环将盘根固定到位

## 机械精确限位

- 防止阀球转动 180°
- 防止对偏

## 阀座弹簧

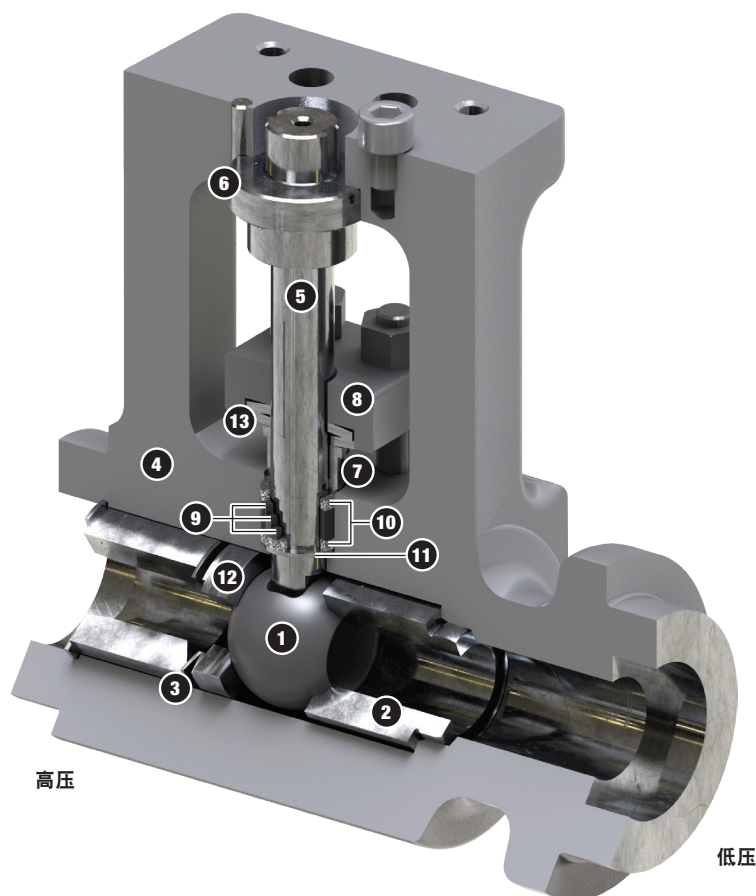
- 受助于管线压力, 提供阀球和阀座之间的持续密封推力, 从而保持密封

## 材料清单

项目 编号	说明	材料
1	阀球	Inconel 718 / CC 涂层
2	阀座	Inconel 718 / CC 涂层
3	阀座弹簧	Inconel 718
4	阀体	A182 F22 A105 A182 F91
5	阀杆	Gr 660 / Inconel 718
6	阀杆衬套	431SS / 410SS / 加硬涂层
7	格兰套	431SS / 410SS / 加硬涂层
8	压盖法兰	431SS / 氮化
9	阀杆填料	膨胀石墨
10	抗挤出环	编织石墨 (含 Inconel 金属丝)
11	金属抗挤出环	316SS
12	支撑阀座	431SS / 410SS / 氮化
13	活载	Inconel 718

SS = 不锈钢  
CC = 碳化铬

- 一体式排气阀阀体设计使安装满足 ASME B31.1 焊后热处理要求
- 标准四年质保; 高循环应用为一年质保 (每天 1 次循环, 每年 365 天)
- 专利设计



## 承受剧烈的温度骤变

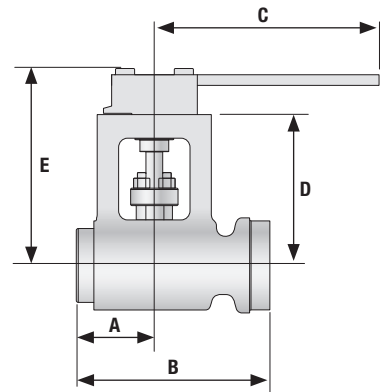
第 2 页, 共 2 页

## 尺寸 (英寸)

型号	通径	承插焊	A	B	C	D	E	重量
iRSVP®-UC	0.63	3/4	4.09	8.34	13.63	6.00	7.34	24 磅
		1, 1-1/2	2.88	7.13	13.63	6.00	7.34	24 磅
iRSVP®-UF	1.00	1-1/2, 2	3.42	8.50	18.34	6.63	18.34	43 磅
iRSVP®-UL	1.30	2	3.75	9.06	17.94	7.63	9.56	66 磅
		2-1/2	3.75	9.06	17.94	7.63	9.56	66 磅

## 尺寸 (毫米)

型号	通径	承插焊 (公称直径)	A	B	C	D	E	重量
iRSVP®-UC	16	20	105	213	346	152	187	11 千克
		25, 40	73	181	346	152	187	11 千克
iRSVP®-UF	25	40, 50	87	216	466	168	208	20 千克
iRSVP®-UL	33	50	94	230	456	194	243	30 千克
		65	95	230	456	194	243	30 千克



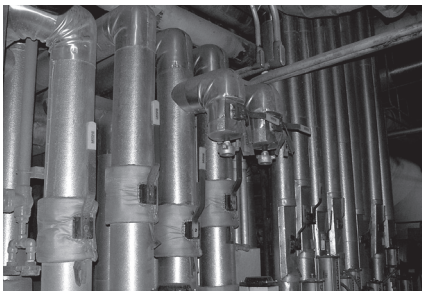
## Cv 值

通径 (英寸)	管道尺寸 (英寸) / 等级							
	1 Sch 160	1 Sch XXS	1-1/2 Sch 160	1-1/2 Sch XXS	2 Sch 160	2 Sch XXS	2-1/2 Sch 160	2-1/2 Sch XXS
0.63	24	32	16	18	—	—	—	—
1.00	—	—	55	67	43	46	—	—
1.30	—	—	—	—	103	118	77	89

## 温度与压力——限制级

等级	材质	温度 (°F)																
		-20 至 100	200	300	400	500	600	650	700	750	800	850	900	950	1000	1050	1100	
ASME 3100 最大压力 (表压, 磅/平方英寸)	F22 <sup>2</sup>	7750	7750	7639	7520	7484	7452	7396	7308	7308	7308	7000	6200	5098	3983	2604	1635	
	A105 <sup>3</sup>	7750	7750	7651	7572	7572	7572	7391	7142	6554	5314	—	—	—	—	—	—	
	F91	7750	7750	7750	7750	7750	7750	7750	7576	7528	7440	7000	6200	5098	5013	5013	4442	

等级	材质	温度 (°C)																		
		-29 至 38	50	100	150	200	250	300	325	350	375	400	425	450	475	500	538	550	575	600
ASME 3100 最大压力 (表压, 巴)	F22 <sup>2</sup>	534	534	533	527	519	517	514	513	508	504	504	504	488	442	369	278	233	157	—
	A105 <sup>3</sup>	534	534	534	527	523	522	522	518	505	487	448	372	—	—	—	—	—	—	—
	F91	534	534	534	534	534	534	534	534	531	522	519	513	488	442	369	359	346	341	277

<sup>2</sup> 根据 ASME B16.34, 不建议在高于 593°C/1100°F 的温度下长时间使用 F22。<sup>3</sup> 根据 ASME B16.34, 不建议在高于 427°C/800°F 的温度下长时间使用 A105。

用于主蒸汽疏水的 MOGAS RSVP® 阀门壁厚, 性能要优于原始的截止阀。生产中暴露于 950°F, 1875 磅/平方英寸 (510°C, 129 巴) 的环境下, 阀门的可靠运行和密封至关重要。