

**应用**

锅炉疏水  
汽轮机疏水  
阀座上下游疏水  
给水疏水  
汽包排汽  
过热器排汽和疏水  
吹灰器隔离  
旁路隔离阀  
省煤器总管疏水

**端部连接**

承插焊  
对焊  
法兰<sup>1</sup>

**尺寸**

3/4 至 2-1/2 英寸

<sup>1</sup> 可根据要求供货

**特点****阀球和阀座**

- 匹配研磨, 密封面100%接触
- 确保完全关闭
- 防腐蚀
- 阀座在开/关位置时与汽流隔开, 阀座密封面受到保护

**涂层**

- 抗热冲击
- 频繁操作应用
- 抗破碎
- 保持基材金属的强度
- 抗冲刷

**坚固的安装支架**

- 设计用来支撑任意位置的执行机构

**阀杆填料配置**

- 活载
- 1/4回转非升降阀杆不损坏填料
- 宽面填料函
- 双抗挤出环将盘根固定到位

**机械精确限位**

- 防止阀球转动 180°
- 防止对偏

**阀座弹簧**

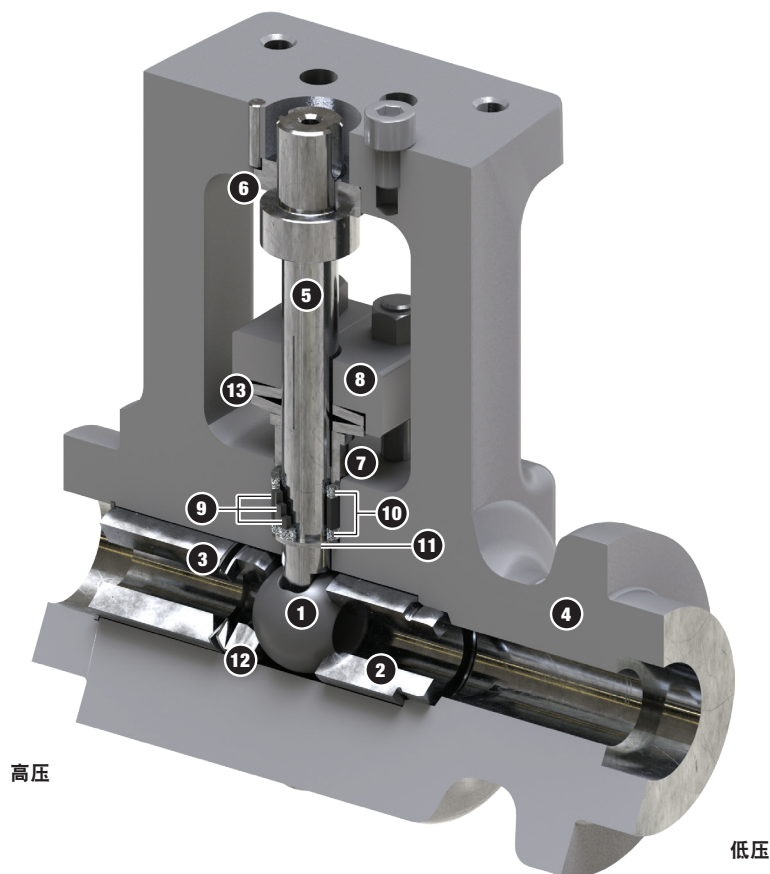
- 受助于管线压力, 提供阀球和阀座之间的持续密封推力, 从而保持密封

**材料清单**

项目 编号	说明	材料
1	阀球	Inconel 718 / CC 涂层
2	阀座	Inconel 718 / CC 涂层
3	阀座弹簧	Inconel 718
4	阀体	A182 F22 A182 F91
5	阀杆	Gr 660 / Inconel 718
6	阀杆衬套	431SS / 410SS / 加硬涂层
7	格兰套	431SS / 410SS / 加硬涂层
8	压盖法兰	410SS
9	阀杆填料	膨胀石墨
10	抗挤出环	编织石墨 (含Inconel金属丝)
11	金属抗挤出环	316SS
12	支撑阀座	431SS / 410SS / 氮化
13	活载	Inconel 718

SS = 不锈钢  
CC = 碳化铬

- 一体式放空阀体设计使安装满足 ASME B31.1 焊后热处理要求
- 标准四年质保; 高循环应用为一年质保 (每天 1 次循环, 每年 365 天)
- 专利设计

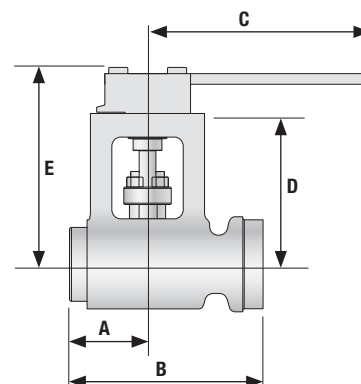


## 尺寸 (英寸)

型号	通径	承插焊	A	B	C	D	E	重量
iRSVP®-UC	0.63	3/4	4.72	9.47	13.56	6.00	7.34	32 磅
		1, 1-1/2	3.25	8.00	13.56	6.00	7.34	32 磅
iRSVP®-UF	1.00	1-1/2, 2	4.29	10.38	17.94	7.48	9.42	81 磅
		2-1/2	4.29	10.38	17.94	7.48	9.42	84 磅

## 尺寸 (毫米)

型号	通径	承插焊 (公称直径)	A	B	C	D	E	重量
iRSVP®-UC	16	20	120	241	344	152	187	14 千克
		25, 40	83	203	344	152	187	14 千克
iRSVP®-UF	25	40, 50	109	264	456	190	239	37 千克
		65	109	264	456	190	239	38 千克



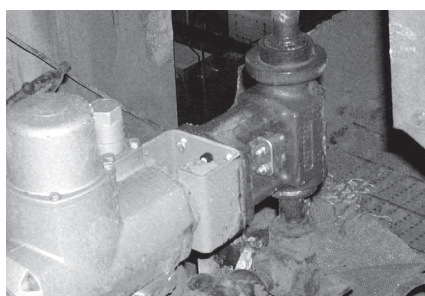
## Cv 值

通径 (英寸)	管道尺寸 (英寸) / 等级							
	1 Sch 160	1 Sch XXS	1-1/2 Sch 160	1-1/2 Sch XXS	2 Sch 160	2 Sch XXS	2-1/2 Sch 160	2-1/2 Sch XXS
0.63	21	25	12	14	12	13	—	—
1.00	—	—	—	—	38	43	33	37

## 温度与压力——限制级

等级	材质	温度 (°F)															
		-20 至 100	200	300	400	500	600	650	700	750	800	850	900	950	1000	1050	1100
ASME 4500 最大压力 (表压, 磅/平方英寸)	F22 <sup>2</sup>	11250	11250	11090	10915	10865	10815	10735	10605	10605	10605	10160	9000	7556	6213	4064	2546
	F91	11250	11250	11250	11250	11250	11250	11250	10995	10930	10800	10160	9000	7556	7818	7818	6932
等级	材质	温度 (°C)															
		-29 至 38	50	100	150	200	250	300	325	350	375	400	425	450	475	500	538
ASME 4500 最大压力 (表压, 巴)	F22 <sup>2</sup>	776	776	774	764	753	750	748	744	738	731	731	731	708	641	535	433
	F91	776	776	776	776	776	776	776	776	771	757	753	745	708	641	535	560

<sup>2</sup> 根据 ASME B16.34, 不建议在高于 593°C/1100°F 的温度下长时间使用 F22。



此 ASME 4500 级 iRSVP® 对空排汽阀设计用于处  
应对自锅炉的极端高压和高温。